

Ladrillo

---



Bloque de hormigón de áridos densos para cierre  
Bloque hueco con 3 alveolos.

Bloque de Hormigón fabricado con materiales de primera calidad, ideal para cerramientos sin cargas y c

Medidas (cm.)

Und. M2

Tipo

---

24 x 11 x 9

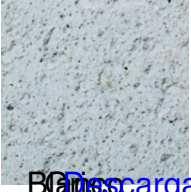
40

Hidrofugado / No hidrofugado

Guía de colores

---





[Descarga documentación](#)